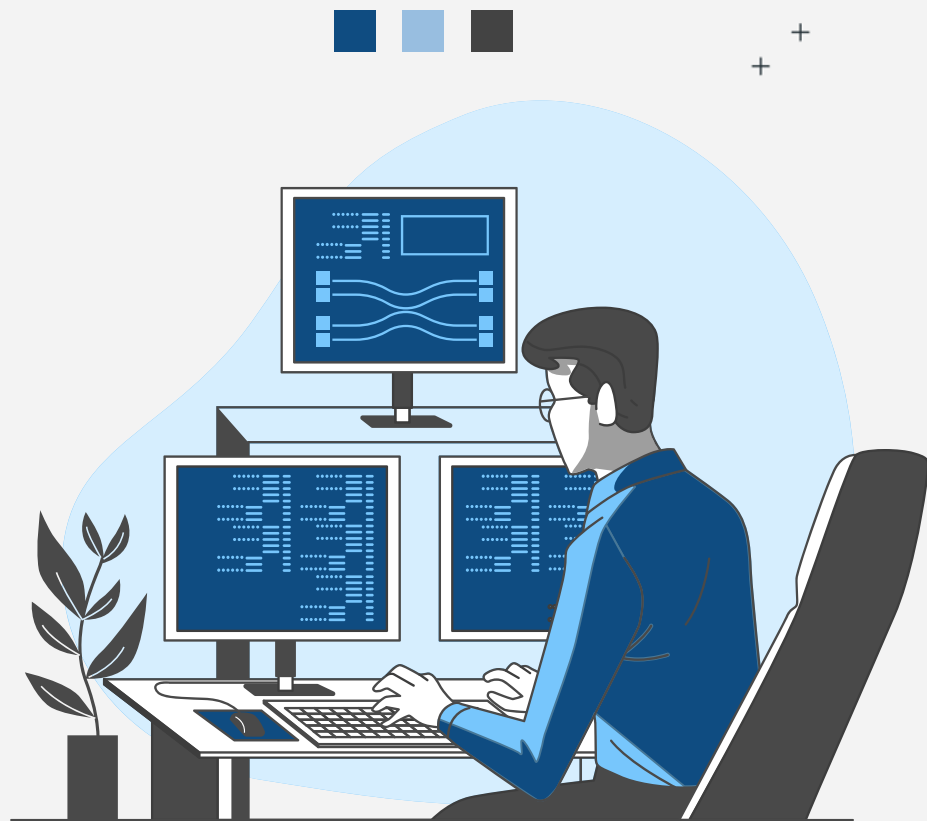


TwinTech

Where People meet Technology



2021 год

О компании

ТОО «TwinTech» сосредоточено на развитии современных технологий в Республике Казахстан и за ее пределами. Наша компания придерживается комплексного подхода к реализации проектов. Так, опыт мировых компаний, лидеров своей отрасли, подтверждает, что использование методологий, основанных на международных стандартах является одним из залогов успешной автоматизации и цифровизации.



Возможности компании



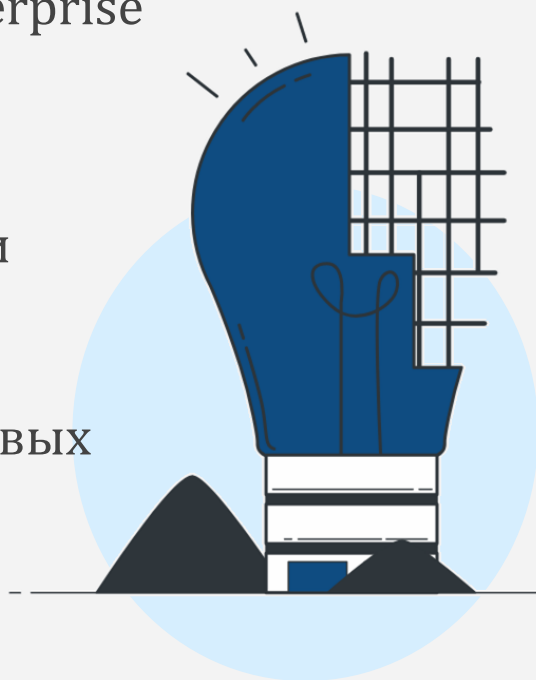
Разработка Enterprise
Архитектуры



Web разработки



Внедрение готовых
решений



Unity/3D разработки



Внедрение Цифрового
Двойника



Обучение и
сертификация по ISO
(в рамках реализуемых
проектов)



Наши преимущества

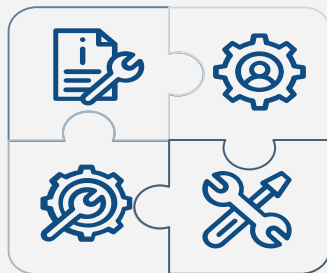
- ❑ Уникальное решение Казахстанской разработки
- ❑ Платформа Цифрового Двойника с обширным набором модулей
- ❑ Индивидуальный подход к каждому заказчику
- ❑ Эксперты с многолетним стажем как в производственной сфере, так и в корпоративной
- ❑ Наличие международных партнеров по системам менеджмента ISO/IEC
- ❑ Сертификация решений в соответствии со стандартами по итогам ОПЭ



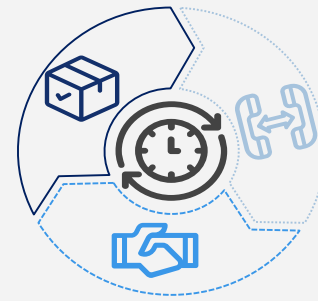
Enterprise Asset Management



PPM модуль позволяет управлять задачами и проектами на всем жизненном цикле актива: от момента приобретения/проектирования/стройки до эксплуатации/ТО/ремонтов и в последующем списания/реализации/ликвидации.



MRO – модуль управления ТО и ремонтами, который отвечает за процесс эксплуатации и ликвидации активов. В него входят паспортные данные актива, тех. карты по типам ТО и ремонтам, планирование, тех. документация участвующая в процессе ТОиР и многое другое.



SCM – модуль, автоматизации управления этапов снабжения и контроля движения ТМЦ на предприятии. SCM отвечает за своевременные поставки запасных частей, материалов и ТМЦ.

Enterprise Asset Management



WMS – модуль автоматизации управления инвентарем и складом. Отвечает за инвентаризацию, страховой запас, отпуск и прием активов, ТМЦ, инструментов, материалов, запасных частей.



FM – модуль управления транспортными средствами и спец. техникой. Отвечает за выписку путевых листов, контроль выполнения работ по маршрутам, учет транспортных средств, графики выполнения работ, водительский состав.



RM – модуль по обеспечению надежности активов и основан на принципе, где поддержание актива в безупречном состоянии не является самоцелью, главное это обеспечение надежности критичных производственных и технологических процессов.



GIS – геоинформационный модуль, который определяет местоположение как активов, так и людей ответственных за них.

Digital Twin



САПР (CAD/CAE) представляет собой организационно-техническую систему, предназначенную для автоматизации процесса проектирования, состоящую из комплекса технических, программных и других средств автоматизации его деятельности.

BIM модуль содержит трёхмерную модель объекта, связанный с базой данных, в которой каждому элементу модели можно присвоить все необходимые атрибуты: изменение какого-либо из его параметров влечёт за собой автоматическое изменение связанных с ним параметров и объектов



AR/VR/XR модуль который использует 3D модели (BIM) для создания виртуальных тренажеров и симуляторов. Для усиления ощущений реалистичности имеется возможность интегрировать с другими системами, для применения актуальной информации и симуляции ситуаций на основе реальных данных.

Digital Twin Platform



Модуль геологического моделирования управляет разработкой месторождения и позволяет изучить геологическую неоднородность пласта и предсказать его поведение в процессе разработки. Включает в себя цифровую маркшейдерия и цифровой керн.



Модуль ПИР – создание цифровой копии актива на этапе проектирования. Отслеживание выполнения работ по срокам, ресурсам и документам. Модуль отвечает за определение коллизий, на соответствие тех. документации и за внесение корректировок.



Модуль ТОиР отслеживает эксплуатацию физических активов посредством цифрового двойника. Данный модуль отображает статичные (тех. паспорта, тех. карты, P&ID, истории ремонтов и др.) и динамичные данные (IoT, smart устройства, MES, SCADA и др.). Применяются предиктивная аналитика и AR/VR технологии.



Модуль СМР – использование цифровой копии актива, созданного на этапе проектирования, для проверки на соответствие проекту. Отслеживание выполнения работ по срокам, человеческим ресурсам, документам, материалам, используемым активам и финансовым ресурсам.

Digital Twin Platform



Модуль нормативной тех. документации

– хранение, обработка и перевод документов формата pdf. в цифровые версии для дальнейшего использования в Цифровом Двойнике, AR и VR. Данный модуль также отвечает за управление базой ГОСТ, ISO, СТ РК, НМД и др.



Виртуальный тренажер

– модуль для проведения виртуальных конференций, связей, тренингов, обучений, тестов, для симуляции внештатных и аварийных ситуаций (эвакуация, пожар, взрыв оборудования и др.)



Remote Assistance (Удаленный помощник)

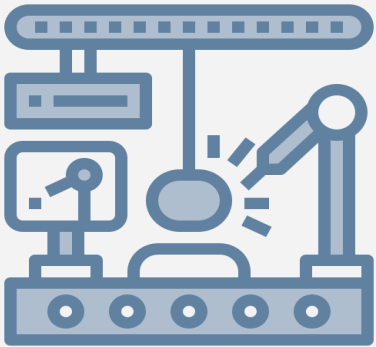
– модуль который добавляет в модули СМР и ТОиР возможность удаленной помощи посредством прямых видео трансляций (при монтаже, строительстве, ремонтах, помощи менее опытным сотрудникам и др.). Обычно применяются такие устройства как HoloLens или Realwear.



Предиктивная Аналитика

– модуль отвечающий за применение искусственного интеллекта и машинного обучения, для автоматизации процессов участвующих модулях платформы. Модуль отвечает за снижение производственных рисков, улучшение аналитической отчетности, повышение качества работ и снижение человеческого фактора.

В разработке



MES – система управления производством в реальном времени. Предназначенное для решения задач синхронизации, координации, анализа и оптимизации выпуска продукции в рамках какого-либо производства. Данная система используется для интегрированного управления производством на предприятии.

RTFM – собирает данные со всех возможных источников для генерации ФЭМ в реальном времени. Дополнительная интеграция с системой Digital Twin позволит визуализировать финансовую деятельность компании, что является хорошим инструментом для текущих и будущих инвесторов



Команда

Разработчики

Web, Unity/3D, Mobile, DevOps

Архитекторы

Enterprise Architect, Solution Architect, Business Architect

Аналитики

Системные аналитики, Бизнес аналитики, Data scientist

Эксперты

Автоматизации, Цифровизации, IoT, Project Managers, Scrum Masters, Product Owners




Контакты



По всем интересующим Вас вопросам
можете обратиться по ниже указанным
контактам

 info@twintech.kz

 +7 777 0033666

**Спасибо за
внимание!**

